

## Elektronické SMD stavebnice

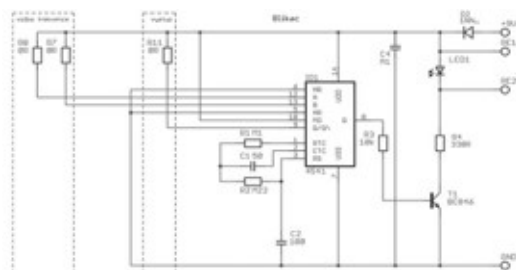
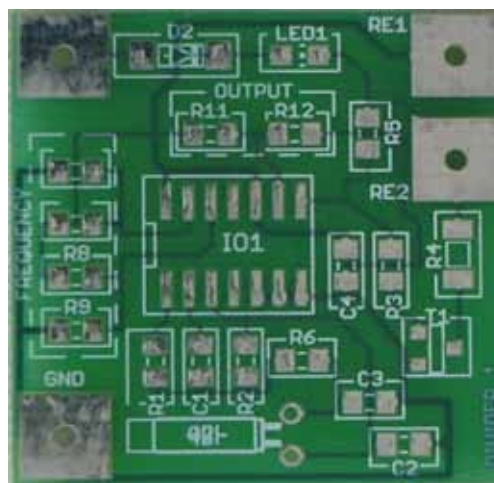
Pro výukové a tréninkové účely nabízíme SMD elektronické stavebnice. Standardně komplet stavebnice obsahuje,

- Kartu, na které jsou umístěny všechny použité součástky. Součástky jsou umístěny na samolepící fólii, a jsou chráněné průhlednou fólií. V případě potřeby se součástka pinzetou vyjme. Levných součástek je na kartě umístěno z důvodu možné ztráty větší množství. Je možno osadit kartu součástkami tak, aby bylo možno kartu použít na sestavení několika kompletů.
- Plošný spoj s popisem. Z důvodů větší odolnosti při pájení je použit dražší materiál FR4. Povrchová úprava HAL.
- Ostatní rozměrné součástky (přepínače, konektory a další)
- Dokumentaci nutnou pro realizaci výrobku (pokládací výkres, schéma zapojení, předpis pro užití a další). Provedení dokumentace si může stanovit zákazník.

Plošný spoj a použité součástky jsou v bezolovnaté technologii, doporučuje se pájet bezolovnatou pájkou.

Cena stavebnice výrazně nepřevyšuje cenu použitých součástek a plošného spoje. Je hlavně odvozena od ceny součástek a plošného spoje. Jsme schopni zhotovit požadovaný komplet na zakázku.

Jako příklad je uveden elektronická stavebnice programovatelné děličky.



Komplet stavebnice „DELICKA 4511“ obsahuje: 1x karta se součástkami, 1x plošný spoj,  
1x klip na baterii, dokumentace